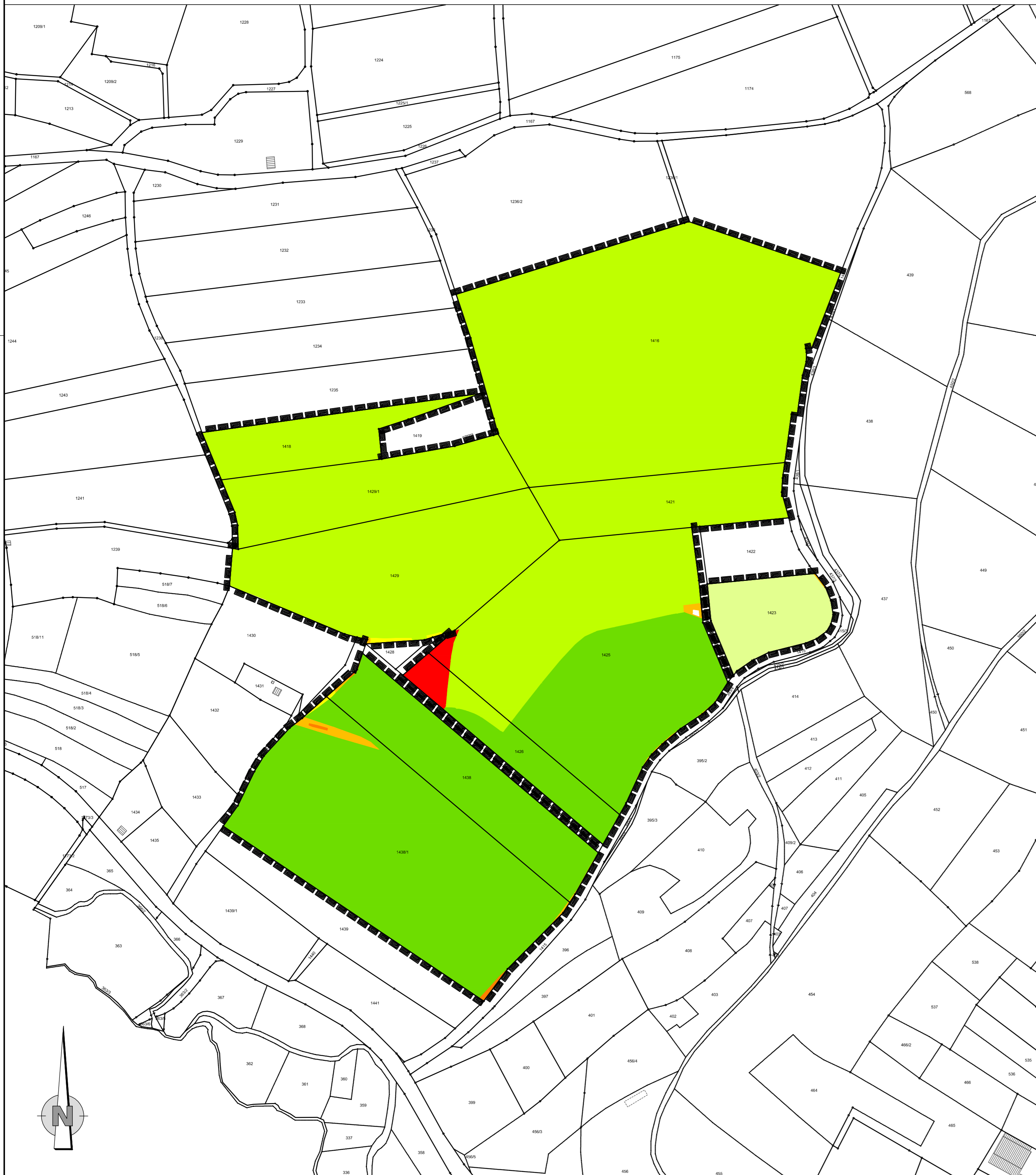
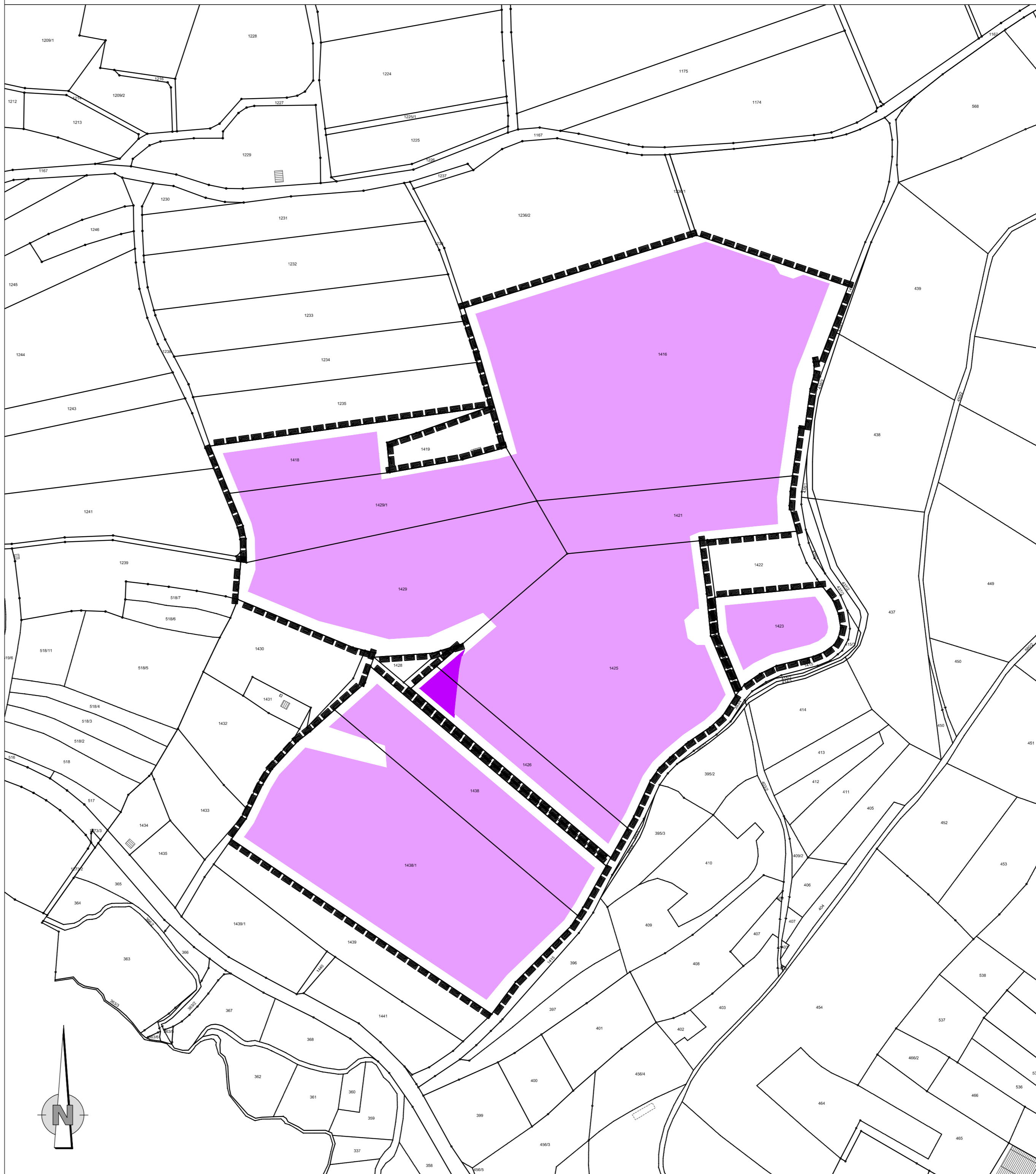


# Bewertungsplan M 1 : 2.500



# Eingriffsplan M 1 : 2.500



## Legende Bewertungsplan:

- Biotop- und Nutzungstyp (BNT) ohne naturschutzfachliche Bedeutung (1 WP)
- BNT mit geringer naturschutzfachlicher Bedeutung (2 WP)
- BNT mit geringer naturschutzfachlicher Bedeutung (3 WP)
- BNT mit geringer naturschutzfachlicher Bedeutung (4 WP)
- BNT mit geringer naturschutzfachlicher Bedeutung (5 WP)
- BNT mit geringer naturschutzfachlicher Bedeutung (6 WP)
- BNT mit mittlerer naturschutzfachlicher Bedeutung (8 WP)
- BNT mit mittlerer naturschutzfachlicher Bedeutung (10 WP)
- Abgrenzung Geltungsbereich

## Legende Eingriffsplan:

- Eingriffsfaktor = 0
- Eingriffsfaktor = 0,3
- Eingriffsfaktor = 1

Bestandserfassung Schutzgut Arten und Lebensräume				
Bezeichnung	Fläche (m²)	Bewertung (WP)	Eingriffsfaktor	Ausgleichsbedarf (WP)
Weihnachtsbaumkultur, Baumschule (B51)	14.702	3	0,0	0
Weihnachtsbaumkultur, Baumschule (B51)	113.170	3	0,3	101.853
Ackerfläche, intensiv bewirtschaftet (A11)	10.973	2	0,0	0
Ackerfläche, intensiv bewirtschaftet (A11)	59.919	2	0,3	35.951
Ackerfläche, junge Brache (A12)	2.642	4	0,0	0
Ackerfläche, junge Brache (A12)	3.744	4	0,3	4.493
Artenreiches Extensivgrünland (G214)	506	12	0,0	0
Artenreiches Extensivgrünland (G214)	936	12	1,0	11.232
Säume, Ruderal- und Staudenfluren (K1)	858	8	0,0	0
Säume, Ruderal- und Staudenfluren (K1)	0	8	0,3	0
Initiale Hecken / Gebüsche (B13)	271	6	0,0	0
Mesophile Hecken (B112)	186	10	0,0	0
Baumgruppen, einheimisch, junge Ausprägung (B311)	29	5	0,0	0
Sonderfläche Energiewirtschaft (P412) Mastfundament 110 kV - Strommast Weg, weitgehend unbefestigt (G32) (teils Gras-Schotterwege / Gras-Erdwege)	30	1	0,0	0
	1	3	0,0	0
<b>Summe</b>	<b>207.967 m²</b>			<b>153.529</b>

Planungsfaktor	Begründung	Sicherung
-	-	0 %
<b>Summe (max. 20 %)</b>		<b>0 %</b>
<b>Summe Ausgleichsbedarf (WP)</b>		<b>153.529</b>

## Gemeinde Priesendorf

Vorhabenbezogener Bebauungs- und Grünordnungsplan  
 "Bürger - Freiflächen - Photovoltaikanlage Priesendorf"  
**Bewertungs-/Eingriffsplan M 1 : 2.500**

Entwurfsverfasser:  <b>Höhnen &amp; Partner</b> INGENIEURAKTIENGESellschaft BERATER INGENIEURE <small>Hausstraße 10a, 36037 Eschershagen, Tel. 05201-92031-0 Fax 05201-92031-10</small>	Vorentwurf: 11.05.2023 Entwurf: Satzung:
--	--

Anlage 3